

## RICHTLINIEN FÜR DRUCKDATEN

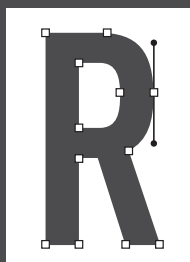
### DATEIFORMATE

- + Adobe Illustrator (AI)
- + Adobe Acrobat (PDF)
- + Adobe Photoshop (PSD)
- + Adobe InDesign (INDD)
- + EPS-Dateien
- + TIF, JPG, BMP, GIF

### TECHNISCHE ANFORDERUNGEN

- + **Vektordaten** bieten maximale Bearbeitungsmöglichkeiten, beliebige Skalierung und ein sauberes Druckergebnis.
- + **Textelemente** sollten in Pfade umgewandelt sein.
- + **Farbige Bilddaten** sollten im Endformat eine Auflösung von mindestens 400 dpi aufweisen.
- + **Einfarbige Bilddaten** sollten im Endformat eine Auflösung von 1200 dpi aufweisen.
- + **Eingebettete Bilder** müssen zusätzlich separat mitgeliefert werden.
- + **Farbverläufe** sollten ihre Farbeigenschaften (= Verlaufsfield) beibehalten (nicht in Objekte umwandeln).
- + **Linienstärken** von mindestens 0,4 pt (= ca. 0,15 mm) müssen eingehalten werden.
- + **Farben** sollten als Volltöne (Pantone / HKS / RAL) angegeben werden. CMYK- oder RGB-Farbangaben werden umgerechnet und verursachen eventuelle Farbabweichungen.
- + **Weißdruckende Elemente** sollten über eine eigens definierte Volltonfarbe kenntlich gemacht werden.

### VEKTORGRAFIK



- + Objekte werden durch Vektoren beschrieben
- + geringe Datenmenge
- + beliebig skalierbar

### PIXELGRAFIK



- + Objekte setzen sich aus Bildpunkten zusammen
- + Datenmenge und Skalierbarkeit sind abhängig von der Bildauflösung (dpi/ppi)